

شرح كيفية ضبط المصنع لأجهزة ECHOLINK ZEN

ملاحظة هامة: بعد ضبط المصنع ستفقد ملف القنوات،
لهذا من الأفضل حفظه بالفلاشة USB

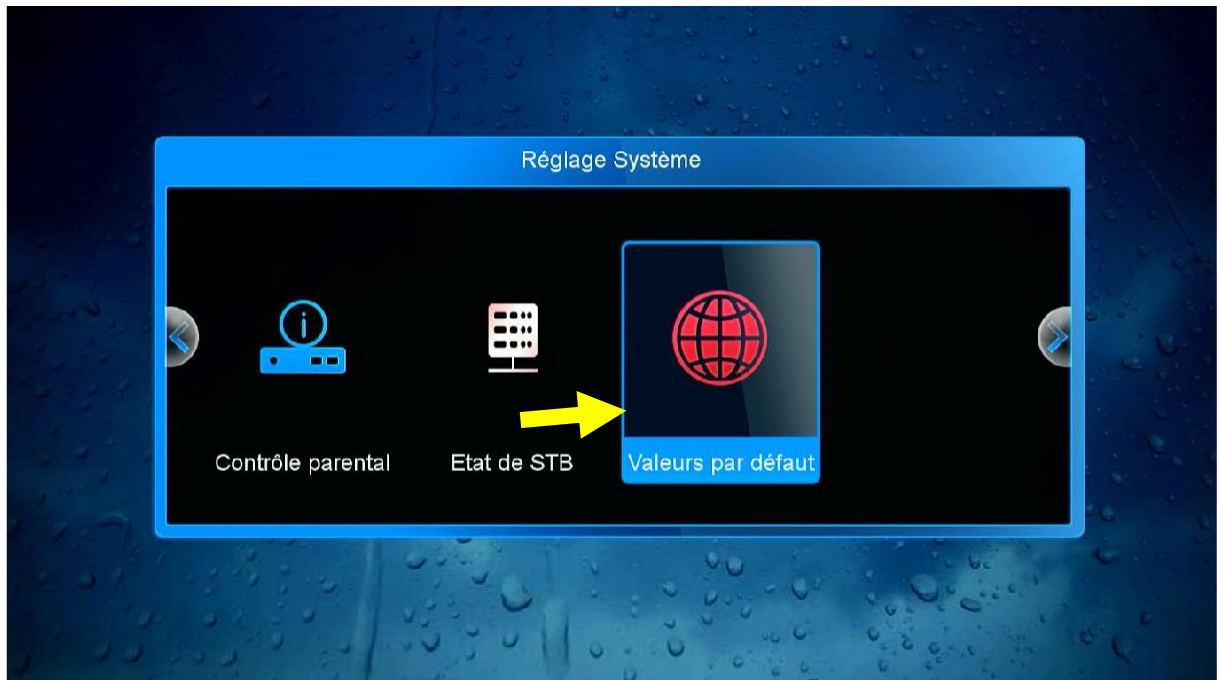
1) إضغط على زر 'Menu' الخاص بريموت كونترول لدخول
إلى الواجهة الرئيسية للجهاز



(2) إضبط على 'Réglage Système'



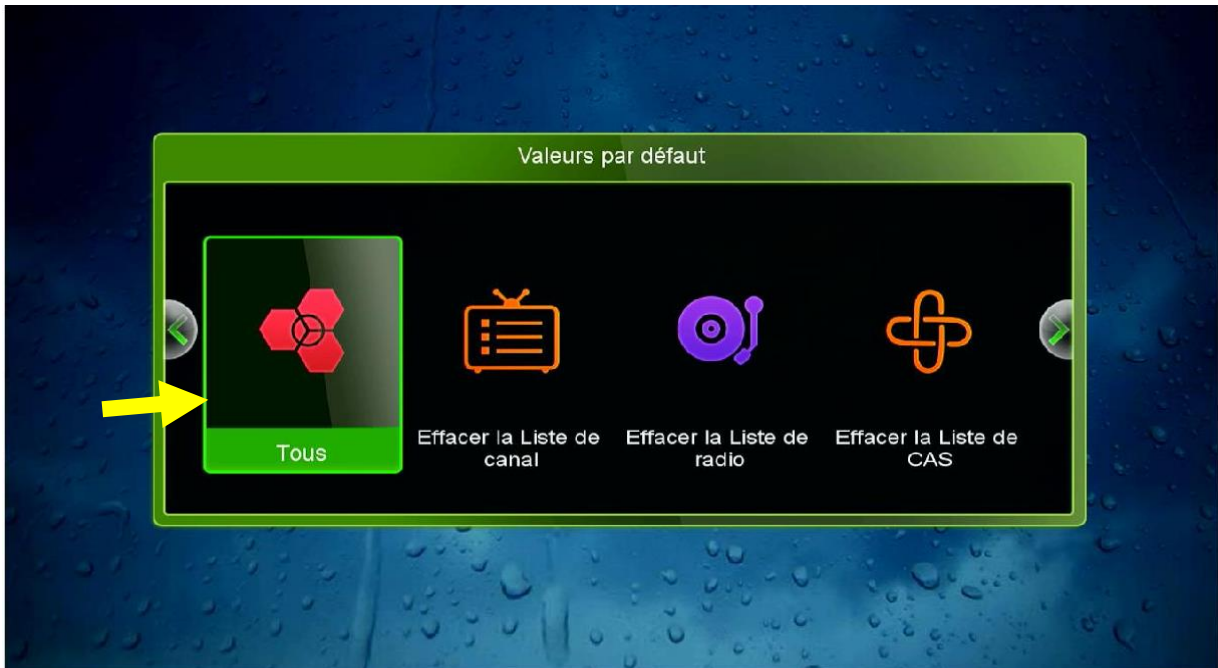
(3) أدخل إلى 'Valeur par défaut'



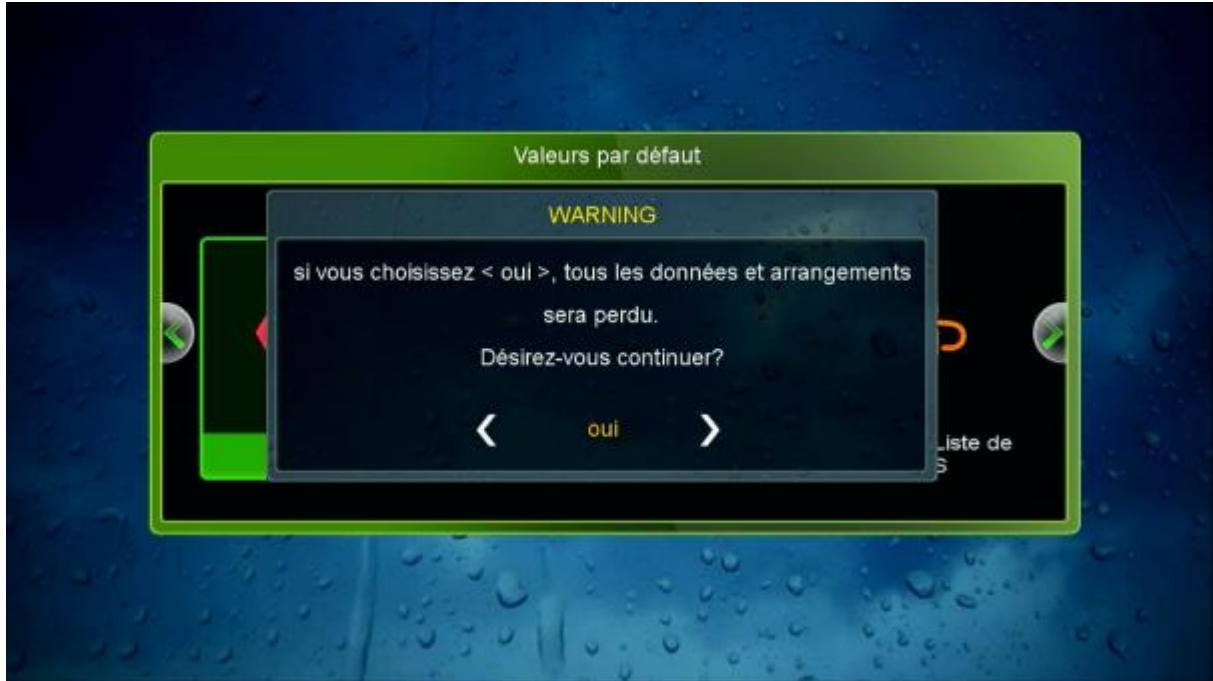
(4) أدخل كلمة المرور
'أربع أصفار'



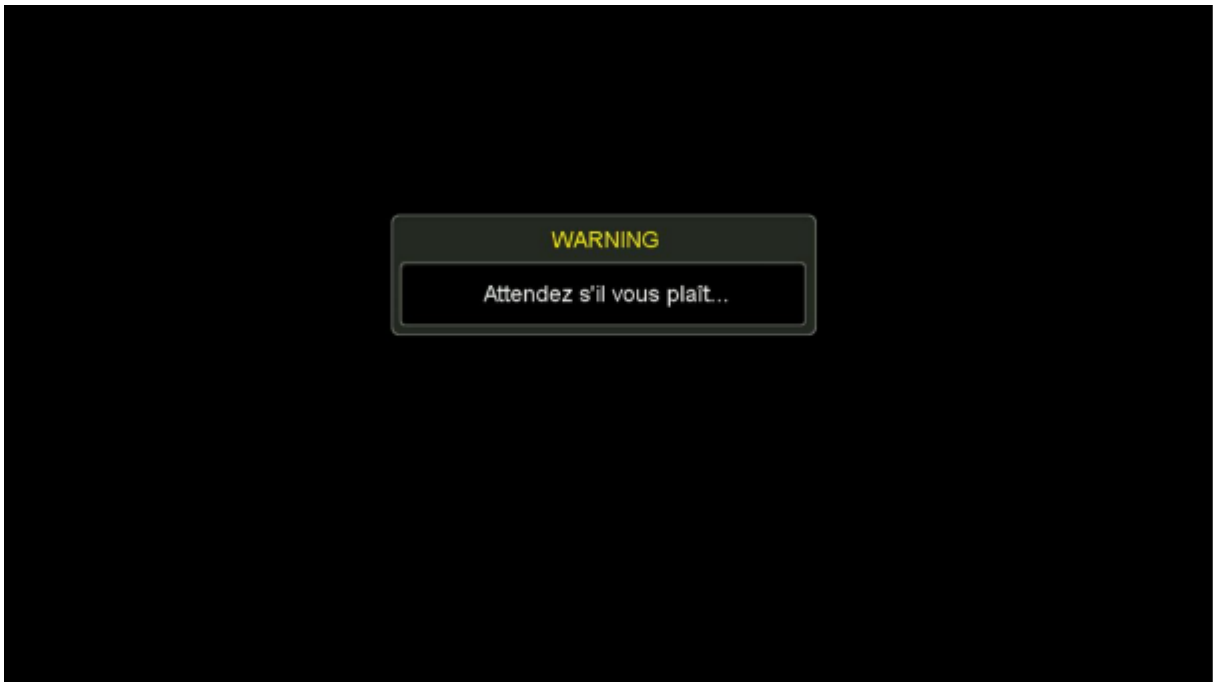
(5) إختار 'Tous'



(6) سوف تظهر لك هذه الرسالة إضغط على 'Oui'



يرجى الانتظار بعض الثواني.
بعد ذلك الجهاز سوف يعيد تشغيل نفسه



مبروك عليك تم ضبط المصنع بنجاح



إلى اللقاء في تدوينات أخرى